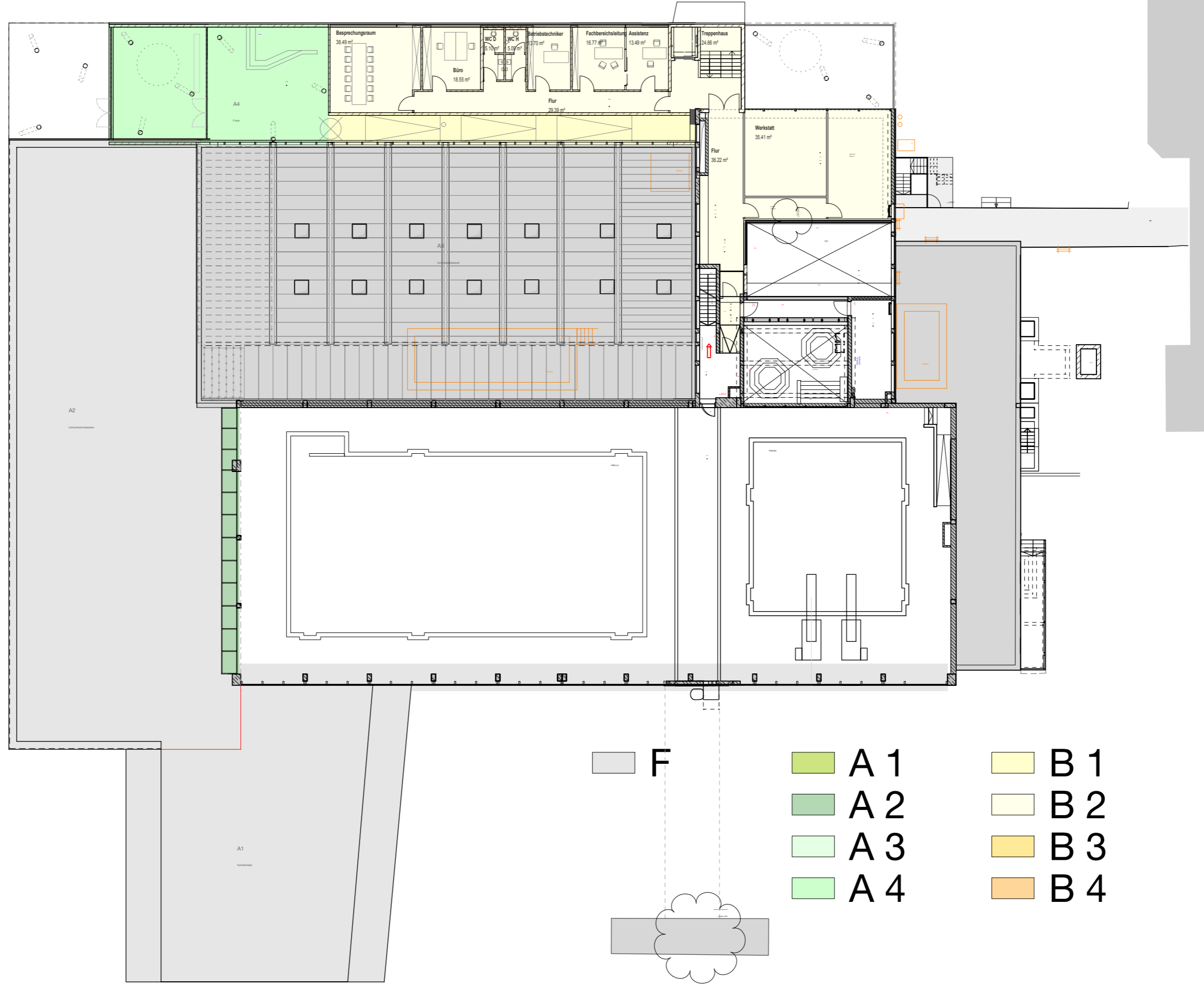


Maße am Bau nehmen und prüfen. Für Maßfehler haftet der Auftragnehmer.
 Bei der Bauausführung sind folgende Unterlagen zu beachten:
 Statik mit Positionsplänen, Ausführungszeichnungen, Architektdetails und Firmendetailzeichnungen.
 Firmenzeichnungen gelten nur mit Genehmigungsvermerk des Architekten.



- F
- A 1
- A 2
- A 3
- A 4
- B 1
- B 2
- B 3
- B 4

STADT GERMERING
ERWEITERUNG UND TEILMODERNISIERUNG
HALLENBAD GERMERING

Max-Regger-Straße 7, 82110 Germering
 ± 0.00 = 537,815 ÜNN

seifert hugues architekten gmbh
 rosental 8 | 80331 münchen | fon 089 290 737-0 | fax 089 290 737-19 | info@seifert-hugues.de |

00 Obergeschoss Bausteine

Änderung | geänd. | Index

gez.am / von

Datum 14.06.2018

M: 1: --